



АДМИНИСТРАЦИЯ ГОРОДА ПЕРМИ
ДЕПАРТАМЕНТ ЗЕМЕЛЬНЫХ ОТНОШЕНИЙ

Сибирская ул., д. 15, Пермь, 614000, тел. (342) 212-46-78, факс 212-41-51
e-mail: dzo@gorodperm.ru, http://www.gorodperm.ru

РАЗРЕШЕНИЕ
на размещение объекта
№ 21-01-45-213 от 23 МАЙ 2022

Департамент земельных отношений администрации города Перми в соответствии с пунктом 3 статьи 39.36 Земельного кодекса Российской Федерации, Положением о порядке и условиях размещения объектов на землях или земельных участках, находящихся в государственной или муниципальной собственности, на территории Пермского края без предоставления земельных участков и установления сервитутов, публичного сервитута, утвержденным постановлением Правительства Пермского края от 22.07.2015 № 478-п, заявлением от 13 мая 2022г № 21-01-06-4197

разрешает ООО «Краевая сетевая компания» (ИНН 5902061561 ОГРН 1215900016947), место нахождения: 614000, Пермский край, г. Пермь, ул. Ленина, д. 68, офис 421.

размещение объекта: линии электропередачи классом напряжения до 35 кВ, а также связанные с ними трансформаторные подстанции, распределительные пункты и иное предназначенное для осуществления передачи электрической энергии оборудование, для размещения которых не требуется разрешения на строительство.

на землях: собственность муниципального образования г. Пермь

местоположение: г. Пермь, Дзержинский район, ул. Папанинцев

разрешение выдано на срок: бессрочно

способ размещения объекта: наземный

Дополнительные условия размещения:

Территория, согласно схеме, расположена в зонах с особым условием использования территорий: приаэродромная территория аэродрома аэропорта Большое Савино.

ООО «Краевая сетевая компания» соблюдать Правила использования воздушного пространства, установленные постановлением Правительства Российской Федерации от 11 марта 2010 г. № 138 «Об утверждении Федеральных правил использования воздушного пространства Российской Федерации».

В соответствии с пунктом 7(2) Положения о порядке и условиях размещения объектов на землях или земельных участках, находящихся в государственной или муниципальной собственности, на территории Пермского края без предоставления земельных участков и установления сервитутов, утвержденного постановлением Правительства Пермского края от 22 июля 2015 г. № 478-п, представить в департамент земельных отношений в течении 1 месяца

с момента размещения объектов материалы контрольной геодезической съемки размещенных объектов на бумажном и электронном носителях на безвозмездной основе.

Приложение: схема предполагаемых к использованию земель или части земельного участка на 1 л. в 1 экз.

И.о. начальника отдела предоставления
земельных участков по работе
с юридическими лицами



Н.Н. Борцова

Схема предполагаемых к использованию земель или части земельного участка

Объект: Линии электропередачи классом напряжения до 35кВ, а также связанные с ними трансформаторные подстанции, распределительные пункты и иное предназначенное для осуществления передачи электрической энергии оборудование, для размещения которых не требуется разрешения на строительство.

Местоположение: Пермский край, г. Пермь,
Дзержинский район, ул. Папанинцев

Площадь земельного участка: 200 кв. м

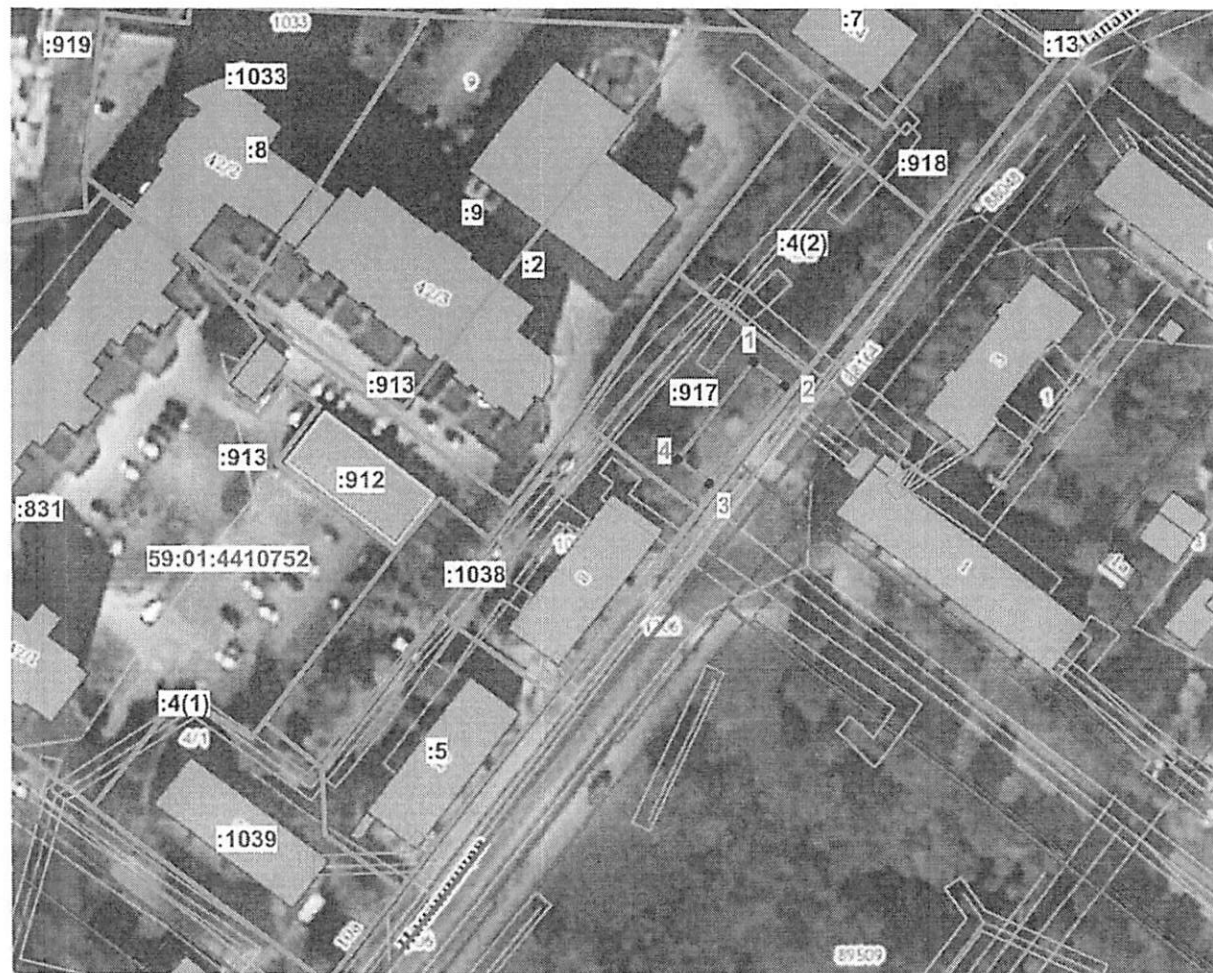
Категория земель: земли населенных пунктов

Вид разрешенного использования: Зона многоэтажной и среднеэтажной жилой застройки (Ж-1)

Описание границ смежных землепользователей:
от 1 точки до 1 точки - 59:01:4410752:917

Каталог координат Система МСК-59

№ точки	X, м	Y, м
1	516875.91	2228172.22
2	516870.97	2228178.51
3	516851.30	2228163.08
4	516856.25	2228156.78



Масштаб 1:1500

Условные обозначения:

- _____ - Предполагаемый участок земель, на котором планируется размещение объекта
- _____ - Граница земельного участка, включенная в ЕГРН
- _____ - Границы территориальных зон
- _____ - Граница кадастрового квартала
- _____ - Граница ЗОУИТ
- _____ - Граница ОКС, включенная в ЕГРН
- 59:01:4410752 - Надписи номеров кадастровых кварталов
- :1,2,...:n - Надписи кадастровых номеров земельных участков

